



Εθνικό Μουσείο
Σύγχρονης Τέχνης

1242 -



ΕΛΛΗΝΙΚΗ ΔΗΜΟΚΡΑΤΙΑ
Υπουργείο Πολιτισμού

30/03/2026

ΠΡΟΣ: consTRUCKtivist EE
project@construcktivist.com
info@constructivist.gr

ΘΕΜΑ: «Πρόσκληση Εκδήλωσης Ενδιαφέροντος για την υποβολή προσφοράς για την παροχή υπηρεσιών χειρισμού και μεταφοράς έργων τέχνης και αρχαιακού υλικού».

ΣΤΟΙΧΕΙΑ ΑΝΑΘΕΤΟΥΣΑΣ ΑΡΧΗΣ / ΑΡΜΟΔΙΟΥ ΥΠΑΛΛΗΛΟΥ:

ΕΠΩΝΥΜΙΑ	ΕΘΝΙΚΟ ΜΟΥΣΕΙΟ ΣΥΓΧΡΟΝΗΣ ΤΕΧΝΗΣ
ΙΔΙΟΤΗΤΑ:	ΜΟΥΣΕΙΟ – ΝΠΙΔ (εποπτευόμενο από το ΥΠΠΟΑ) - Φορέας Γενικής Κυβέρνησης
ΔΙΕΥΘΥΝΣΗ	Λ. ΚΑΛΛΙΡΡΟΗΣ & ΑΜΒΡ. ΦΡΑΝΤΖΗ – 11743 - ΑΘΗΝΑ
ΤΗΛΕΦΩΝΟ	211 1019000
ΗΛΕΚΤΡΟΝΙΚΟ ΤΑΧΥΔΡΟΜΕΙΟ ΗΛΕΚΤΡΟΝΙΚΗ ΔΙΕΥΘΥΝΣΗ	protocol@emst.gr www.emst.gr
ΑΡΜΟΔΙΟΣ ΓΙΑ ΠΛΗΡΟΦΟΡΙΕΣ	Σταμάτης Σχιζάκης Τηλ. 211 1019012 - Email: : Stamatis.schizakis@emst.gr

1. ΑΝΤΙΚΕΙΜΕΝΟ ΠΡΟΣΚΛΗΣΗΣ:

Η παρούσα Πρόσκληση Εκδήλωση Ενδιαφέροντος διενεργείται από το Εθνικό Μουσείο Σύγχρονης Τέχνης με σκοπό την πραγματοποίηση εργασιών μεταφοράς και χειρισμού έργων τέχνης και αρχαιακού υλικού (CPV : **60000000-8 Υπηρεσίες μεταφορών**).

Αναλυτικά οι εργασίες του αναδόχου παρουσιάζονται στο Παράρτημα Α – Τεχνικές Προδιαγραφές της παρούσας Πρόσκλησης.

2. ΔΙΑΔΙΚΑΣΙΑ ΑΝΑΘΕΣΗΣ:

Απευθείας ανάθεση σύμφωνα με το άρθρο 118/ν.4412/2016 όπως τροποποιήθηκε και ισχύει.

3. ΑΝΤΙΚΕΙΜΕΝΟ ΕΡΓΟΥ ΤΟΥ ΑΝΑΔΟΧΟΥ:

Η παρούσα Πρόσκληση Εκδήλωση Ενδιαφέροντος διενεργείται από το Εθνικό Μουσείο Σύγχρονης Τέχνης με σκοπό την επιλογή αναδόχου ο οποίος θα αναλάβει την μεταφορά σχεδίων.

4. ΠΡΟΥΠΟΛΟΓΙΣΜΟΣ:

Ο συνολικός προϋπολογισμός του έργου ανέρχεται στο ποσό των έξι χιλιάδων τριακοσίων εβδομήντα πέντε ευρώ (6.375 €) μη συμπεριλαμβανομένου του ΦΠΑ.

Το τίμημα που υποχρεούται να καταβάλει η Αναθέτουσα Αρχή στον Ανάδοχο για την εκτέλεση της σύμβασης θα είναι σύμφωνα με την Οικονομική Προσφορά του, η οποία αποτελεί αναπόσπαστο παράρτημα της σύμβασης που πρόκειται να συναφθεί.

Η πληρωμή του αναδόχου θα διενεργηθεί εφάπαξ μετά την έκδοση του σχετικού παραστατικού.

5. ΔΙΑΔΙΚΑΣΙΑ ΥΠΟΒΟΛΗΣ ΠΡΟΣΦΟΡΑΣ:

Παρακαλούμε για την αποστολή της προσφοράς σας έως την 03/04/2026, μέσω ηλεκτρονικού ταχυδρομείου στο Εθνικό Μουσείο Σύγχρονης Τέχνης στο email: protocol@emst.gr με κοινοποίηση στο : fotini.alexopoulou@emst.gr

6. ΥΠΟΓΡΑΦΗ ΣΥΜΒΑΣΗΣ:

Θα υπογραφεί σχετική σύμβαση έργου διάρκειας έξι (6) μηνών. Για την υπογραφή της σύμβασης θα απαιτηθούν (α) ασφαλιστική ενημερότητα, (β) φορολογική ενημερότητα και (γ) λευκό ποινικό μητρώο. Ωστόσο, προς διευκόλυνση των διαδικασιών ο ανάδοχος του έργου δύναται να καταθέτει σχετική υπεύθυνη δήλωση για το λευκό ποινικό μητρώο καθώς και για υπεύθυνη δήλωση για το ότι είναι φορολογικά ενήμερος ή βρίσκεται σε κάποια ρύθμιση.

Η Δντρια Διοικητικού - Οικονομικού

Αθηνά Ιωάννου

ΠΑΡΑΡΤΗΜΑ Α΄

Τεχνικές Προδιαγραφές της παρούσας Πρόσκλησης

Απεγκατάσταση, συσκευασία και μεταφορά των έργων της συνημμένης λίστας στην αποθήκη του ΕΜΣΤ στην Ελευσίνα ή στις θέσεις των δανειστών όπως αναφέρονται σε επι μέρους έργα.

Θόδωρος
ΔΟΣ ΜΟΙ...ΧΡΟΝΟΝ, 1997
Μέταλλο
Μεταβλητές διαστάσεις
Κληρονομιά γλύπτη Θόδωρου
Αρ. Εισ. 1319/21



Θόδωρος
ΔΟΣ ΜΟΙ...ΤΟΠΟΝ, 1997
Μέταλλο, γρανίτης
Μεταβλητές διαστάσεις
Κληρονομιά γλύπτη Θόδωρου
Αρ. Εισ. 1320/21



Θόδωρος
Χειρισμός XIII, 1977
Μικτή τεχνική
Μεταβλητές διαστάσεις
Κληρονομιά γλύπτη Θόδωρου
Αρ. Εισ. 1321/21



Θόδωρος
Τεστ ΝοVII - Πληροφορία μέσα από το βάρος, 1973
 Μέταλλο, βαμβάκι, ύφασμα, μάρμαρο
 Μεταβλητές διαστάσεις
 Κληρονομιά γλύπτη Θόδωρου
 Αρ. Εισ. 1322/21



Θόδωρος
ΑΤΟΠΟΝ, 1997
 Μέταλλο, γυαλί, σχοινί
 225 x 240 x 240 εκ
 Κληρονομιά γλύπτη Θόδωρου
 Αρ. Εισ. 1323/21



Θόδωρος
...Ο πηλός μας φέρνει πιο κοντά, 1997
 Μέταλλο, πηλός, σχοινί
 150 x 120 εκ.
 Κληρονομιά γλύπτη Θόδωρου
 Αρ. Εισ. 1324/21



Θόδωρος
...Ο πηλός μας φέρνει πιο κοντά, 1997
 Ξύλο, μέταλλο, πηλός, ύφασμα
 150 x 180 x 120 εκ.
 Κληρονομιά γλύπτη Θόδωρου
 Αρ. Εισ. 1325/21



Θόδωρος
Αντί για έργο γλυπτικής, 1972
 Μικτή τεχνική
 Μεταβλητές διαστάσεις
 Κληρονομιά γλύπτη Θόδωρου
 Αρ. Εισ. 1326/21



Θόδωρος

Λευκή οθόνη, 2005
Μάρμαρο, γρανίτης, βαμβάκι, χαρτί
Μεταβλητές διαστάσεις
Κληρονομιά γλύπτη Θόδωρου
Αρ. Εισ. 1327/21



Θόδωρος

Διαδρομή Χ, 1969
Μέταλλο, ύφασμα
Μεταβλητές διαστάσεις
Κληρονομιά γλύπτη Θόδωρου
Αρ. Εισ. 1328/21



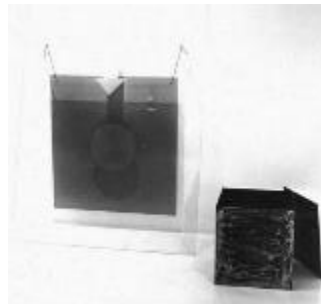
Θόδωρος

Sculpture Attellee, 1966
Μέταλλο
33 x 22 εκ.
Κληρονομιά γλύπτη Θόδωρου
Αρ. Εισ. 1348/21



Θόδωρος

Χωρίς τίτλο (από τη σειρά Χειρισμός ΧΧ - Εύθραυστον), [1977]
Μικτή τεχνική
Μεταβλητές διαστάσεις
Κληρονομιά γλύπτη Θόδωρου
Αρ. Εισ. 1316/21



Θόδωρος

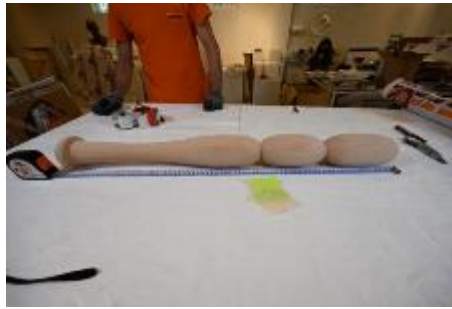
Οθόνη γήπεδο, 1970 - 2005
Ξύλο, μάρμαρο, σχοινί, γρασίδι
100 x 125 x 100 εκ.
Κληρονομιά γλύπτη Θόδωρου
Αρ. Εισ. 1335/21



Θόδωρος

Παραλλαγές για ένα μνημείο στον Γνωστό...
1970 - 1977

Μικτή τεχνική
Μεταβλητές διαστάσεις
Κληρονομιά γλύπτη Θόδωρου
Αρ. Εισ. 1336/21



Θόδωρος

Παραλλαγές για ένα μνημείο στον Γνωστό...
1970 - 1977

Μικτή τεχνική
Μεταβλητές διαστάσεις
Κληρονομιά γλύπτη Θόδωρου
Αρ. Εισ. 1337/21



Θόδωρος

Παραλλαγές για ένα μνημείο στον Γνωστό...
1970 - 1977

Μικτή τεχνική
Μεταβλητές διαστάσεις
Κληρονομιά γλύπτη Θόδωρου
Αρ. Εισ. 1338/21



Θόδωρος

Παραλλαγές για ένα μνημείο στον Γνωστό...
1970 - 1977

Μικτή τεχνική
Μεταβλητές διαστάσεις
Κληρονομιά γλύπτη Θόδωρου
Αρ. Εισ. 1339/21



Θόδωρος

Παραλλαγές για ένα μνημείο στον Γνωστό...
1970 - 1977

Μικτή τεχνική
Μεταβλητές διαστάσεις
Κληρονομιά γλύπτη Θόδωρου
Αρ. Εισ. 1340/21



Θόδωρος

Φορητή βουβή γλυπτική, 1967 - 1970

Μέταλλο

35 x 28 x 9 εκ.

Κληρονομιά γλύπτη Θόδωρου

Αρ. Εισ. 1341/21



Θόδωρος

Σκαραβαίος, 1964

Μέταλλο

28 x 53 x 15 εκ.

Κληρονομιά γλύπτη Θόδωρου

Αρ. Εισ. 1343/21



Θόδωρος

Άρης, 1965

Μέταλλο

70 x 29 x 29 εκ.

Κληρονομιά γλύπτη Θόδωρου

Αρ. Εισ. 1344/21



Θόδωρος

Κυματιστό Τείχος, 1967

Μέταλλο

18 x 33 εκ.

Κληρονομιά γλύπτη Θόδωρου

Αρ. Εισ. 1346/21



Θόδωρος

Οιωνός V, 1963

Μέταλλο

134 x 105 x 25 εκ.

Κληρονομιά γλύπτη Θόδωρου

Αρ. Εισ. 1329/21



Θόδωρος

Διπλή ισορροπία, 1965

Μέταλλο

93 x 32 x 14 εκ.

Κληρονομιά γλύπτη Θόδωρου

Αρ. Εισ.1302/21



Θόδωρος

Γλυπτική για τη συμμετοχή του κοινού-

Απαγορεύεται η συμμετοχή, 1970-2005

Δύο ψηφιακές εκτυπώσεις

160 x 100 εκ. έκαστη

Δωρεά του καλλιτέχνη, 2007

Αρ. Εισ. 576/07



Θόδωρος

Αντι-Θεαματικό Θέατρο: Δυο γλυπτικά μονόπρακτα - Ελεγεία του Homo Faber, 1976

Εγκατάσταση

Αφίσα, μαυροπίνακας, 4 μεταλλικοί κύβοι

Μεταβλητές διαστάσεις

Δωρεά του καλλιτέχνη, 2014

Αρ.Εισ. 996/14



Θόδωρος

Χειρισμός XV, Παραλλαγές για ένα μνημείο στον Γνωστό...(φωτιά), 1970 - 1977

Ξύλο, μέταλλο, σχοινί

Μεταβλητές διαστάσεις

Δωρεά του καλλιτέχνη, 2014

Αρ. Εισ. 997/14



Θόδωρος

Αντί-κόσμημα, 1978

Εγκατάσταση

Μικτή τεχνική

Διαστάσεις μεταβλητές

Δωρεά Καλλιτέχνη 2014

Αρ.εισ. 998/14



Θόδωρος

Σφίγξ II, 1965]

Μέταλλο

153 x 90 x 105 εκ.

Κληρονομιά γλύπτη Θόδωρου

Αρ. Εισ. 1294/21



Θόδωρος

Σαλώμη, 1966

Μέταλλο, μάρμαρο

Μεταβλητές διαστάσεις

Κληρονομιά γλύπτη Θόδωρου

Αρ. Εισ. 1295/21



Θόδωρος

Αυθόρμητος απτικός μετρητής, 1965

Μέταλλο, ξύλο

Μεταβλητές διαστάσεις

Κληρονομιά γλύπτη Θόδωρου

Αρ. Εισ. 1296/21



Θόδωρος

Αναγκαστική διαδρομή (Γλυπτική για τη συμμετοχή του κοινού), 1969

Μέταλλο

Μεταβλητές διαστάσεις

Κληρονομιά γλύπτη Θόδωρου

Αρ. Εισ. 1297/21



Θόδωρος

Tetrax, 1964

Μέταλλο

98 x 65 x 30 εκ.

Κληρονομιά γλύπτη Θόδωρου

Αρ. Εισ. 1299/21



Θόδωρος

ΧΕΙΡΙΣΜΟΣ ΧΧΧ - Ατομικό γλυπτικό-μουσικό θέαμα (Παραλλαγή Β'), 1982
 Μικτή τεχνική
 Μεταβλητές διαστάσεις
 Κληρονομιά γλύπτη Θόδωρου
 Αρ. Εισ.1318/21



Θόδωρος

Carnage, 1963 - 1965
 Μέταλλο
 114 x 115 x 35 εκ.
 Κληρονομιά γλύπτη Θόδωρου
 Αρ. Εισ. 1301/21



Θόδωρος

Χωρίς τίτλο (από τη σειρά Χειρισμός ΧΧ - Εύθραυστον), 1977
 Μικτή τεχνική
 Μεταβλητές διαστάσεις
 Κληρονομιά γλύπτη Θόδωρου
 Αρ. Εισ.1317/21



Θόδωρος

Έντομο κρεμασμένο από ρόδα ποδηλάτου, 1963
 Μέταλλο
 110 x 130 x 80 εκ.
 Κληρονομιά γλύπτη Θόδωρου
 Αρ. Εισ.1303/21



Θόδωρος

Χειρωνακτική ενέργεια προβολής της τέχνης, 1979 - 2005
 Μικτή τεχνική
 Μεταβλητές διαστάσεις
 Κληρονομιά γλύπτη Θόδωρου
 Αρ. Εισ.1305/21



Θόδωρος

Οθόνη με σχοινί, 2005
 Μάρμαρο, σχοινί, γυαλί
 Μεταβλητές διαστάσεις
 Κληρονομιά γλύπτη Θόδωρου
 Αρ. Εισ. 1306/21



Θόδωρος

Οθόνη με λιβάδι, 2005
 Μάρμαρο, γρανίτης, μέταλλο, γυαλί
 Μεταβλητές διαστάσεις
 Κληρονομιά γλύπτη Θόδωρου
 Αρ. Εισ. 1307/21



Θόδωρος

Ζυγαριά, 1969
 Μέταλλο, ξύλο
 60 x 70 x 60 εκ.
 Κληρονομιά γλύπτη Θόδωρου
 Αρ. Εισ. 1309/21



Θόδωρος

...Τουλάχιστον για κάτι, 1969
 Μέταλλο, ξύλο
 69 x 140 x 40 εκ.
 Κληρονομιά γλύπτη Θόδωρου
 Αρ. Εισ. 1310/21



Θόδωρος

Αποθέωση της Ματράκ, 1970
 Μάρμαρο, ξύλο, γυαλί
 48 x 120 x 60 εκ.
 Κληρονομιά γλύπτη Θόδωρου
 Αρ. Εισ. 1312/21



Θόδωρος

Μεταμπίεση, 1970

Μάρμαρο, ξύλο, πλαστικό

95 x 9 x 35 εκ.

Κληρονομιά γλύπτη Θόδωρου

Αρ. Εισ.1313/21



Θόδωρος

Rour Qui?, 1970

Ξύλο, Σχοινί

Μεταβλητές διαστάσεις

Κληρονομιά γλύπτη Θόδωρου

Αρ. Εισ.1314/21



Θόδωρος

Χωρίς τίτλο (από τη σειρά Χειρισμός ΧΧ - Εύθραυστον), [1977]

Σχοινί, γυαλί

Μεταβλητές διαστάσεις

Κληρονομιά γλύπτη Θόδωρου

Αρ. Εισ.1315/21



Θόδωρος

Γλυπτική για τη συμμετοχή του κοινού, 1966

Μέταλλο

Μεταβλητές διαστάσεις

Κληρονομιά γλύπτη Θόδωρου

Αρ. Εισ. 1350/21



Θόδωρος

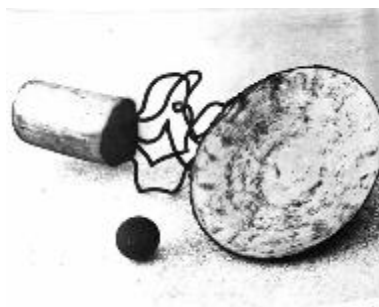
Ρακέτα, 1969

Μέταλλο

29 x 42 x 100 εκ.

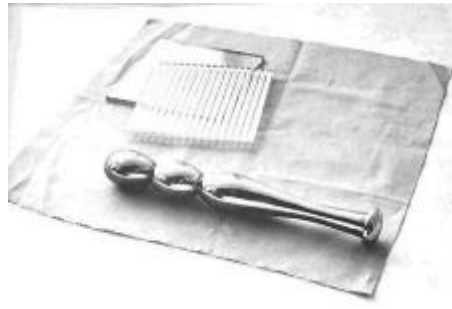
Κληρονομιά γλύπτη Θόδωρου

Αρ. Εισ. 1300/21



Θόδωρος

Πολλαπλό για πολλαπλή χρήση, 1970
 Μέταλλο, γυαλί, τσόχα
 3 x 30 x 30 εκ.
 Κληρονομιά γλύπτη Θόδωρου
 Αρ. Εισ. 1392/21



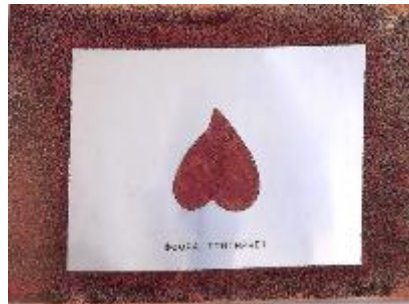
Θόδωρος

Όρχις- Καρδιά σκουριασμένη I, 1974
 Μέταλλο
 45 x 62 εκ.
 Κληρονομιά γλύπτη Θόδωρου
 Αρ. Εισ.1380/21



Θόδωρος

Όρχις- Καρδιά σκουριασμένη II, 1974
 Μέταλλο
 45 x 62 εκ.
 Κληρονομιά γλύπτη Θόδωρου
 Αρ. Εισ. 1381/21



Θόδωρος

Όρχις- Καρδιά συντηρημένη σε χρώμιο, 1974
 Μέταλλο
 45 x 62 εκ.
 Κληρονομιά γλύπτη Θόδωρου
 Αρ. Εισ. 1382/21



Θόδωρος

Ματράκ-Φαλλός συντηρημένη σε χρώμιο, 1974
 Μέταλλο
 45 x 62 εκ.
 Κληρονομιά γλύπτη Θόδωρου
 Αρ. Εισ. 1383/21



Θόδωρος

[ΑΤΟΠΟΝ], [1974]

Μέταλλο

45 x 62 εκ.

Κληρονομιά γλύπτη Θόδωρου

Αρ. Εισ. 1385/21



Θόδωρος

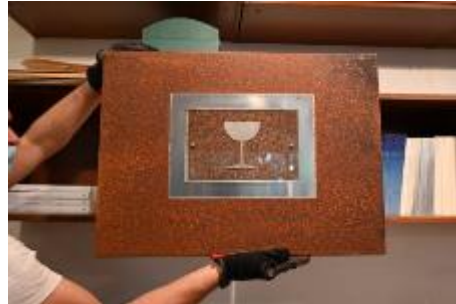
[Χωρίς τίτλο], [1974]

Μέταλλο

45 x 62 εκ.

Κληρονομιά γλύπτη Θόδωρου

Αρ. Εισ. 1384/21



Θόδωρος

Περιβάλλον - Εύθραυστο, 1984

Μικτή τεχνική

Μεταβλητές διαστάσεις

Κληρονομιά γλύπτη Θόδωρου

Αρ. Εισ. 1386/21



Θόδωρος

Περικεφαλαία αυτοκτονίας, 1964

Μικτή τεχνική

Μεταβλητές διαστάσεις

Κληρονομιά γλύπτη Θόδωρου

Αρ. Εισ. 1387/21



Θόδωρος

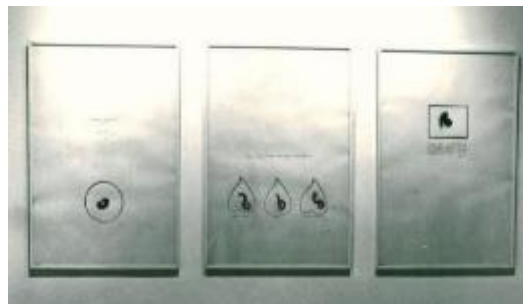
[Χωρίς τίτλο], 1977

Μικτή τεχνική

102 x 72 εκ. η κάθε κορνίζα

Κληρονομιά γλύπτη Θόδωρου

Αρ. Εισ. 1388/21



Θόδωρος

[Χωρίς τίτλο], [1972]

Μέταλλο, καμβάς, βαμβάκι

5 x 104 x 71 εκ.

Κληρονομιά γλύπτη Θόδωρου

Αρ. Εισ. 1389/21



Θόδωρος

Ομφαλός διπλός, 1968

Μέταλλο

Μεταβλητές διαστάσεις

Κληρονομιά γλύπτη Θόδωρου

Αρ. Εισ. 1347/21



Θόδωρος

Δυο κύβοι ή Μπάλα προστατευμένη, 1970

Μέταλλο, καουτσούκ, τσόχα

5 x 30 x 30 εκ.

Κληρονομιά γλύπτη Θόδωρου

Αρ. Εισ. 1391/21



Θόδωρος

Ο χειροκροτητής μου, 1966

Μέταλλο

23 x 20 εκ.

Κληρονομιά γλύπτη Θόδωρου

Αρ. Εισ. 1377/21



Θόδωρος

Καστάλια, 1962

Μέταλλο

16 x 19 εκ.

Κληρονομιά γλύπτη Θόδωρου

Αρ. Εισ. 1393/21



Θόδωρος

Οιωνός VIII, 1964

Μέταλλο

30 x 70 εκ.

Κληρονομιά γλύπτη Θόδωρου

Αρ. Εισ. 1394/21



Θόδωρος

Κεφάλι μέδουσας, 1964

Μέταλλο, μάρμαρο

40 x 60 x 60 εκ.

Κληρονομιά γλύπτη Θόδωρου

Αρ. Εισ. 1396/21



Θόδωρος

Τέστ V, Αφή + Λίγη Γεύση (Τεστ με μέλι), 1973

Μέλι, μέταλλο, ψηφιακή εκτύπωση

Μεταβλητές διαστάσεις

Κληρονομιά γλύπτη Θόδωρου

Αρ. Εισ. 1398/21



Θόδωρος

Τεστ Νο 12, [1973]

Μέταλλο, ύφασμα, βαμβάκι

Μεταβλητές διαστάσεις

Κληρονομιά γλύπτη Θόδωρου

Αρ. Εισ. 1399/21



Θόδωρος

Μακέτα για το Το Ωρολόγιον του Μετρό, 2001

Γρανίτης, Ανοξείδωτος χάλυβας

78 x 62 εκ.

Δανεισμός από την Λυδία και Νεφέλη

Παπαδημητρίου

Θόδωρος

Πορτρέτο με καθίκι, 1963

Μέταλλο

27 x 20 εκ. χωρίς τη βάση

Δανεισμός από την Λυδία και Νεφέλη

Παπαδημητρίου

Θόδωρος

Κυκλική Πύλη, 1961

Μέταλλο, μαρμάρινο βάθρο

83 x 76 εκ

Δανεισμός από την Λυδία και Νεφέλη

Παπαδημητρίου

Προπυλαίων 34



Θόδωρος

1. Η βρύση του Αι- Βλάση, 1952

Ακουαρέλα 10 x 13,4

55,5x40,5cm float

Δανεισμός από ΜΙΕΤ



Θόδωρος

2. Κατερίνα, 1956

Κάρβουνο 50,4 x 34,8

55,5x40,5cm over

Δανεισμός από ΜΙΕΤ



Θόδωρος

Αυτοπορτραίτο, 1956

Κάρβουνο 49,9 x 34,9

55,5x40,5cm over

Δανεισμός από ΜΙΕΤ



Θόδωρος

Χωρίς τίτλο (από τη σειρά Χειρισμός ΧΧ - Εύθραυστον), [1977]
 Γυαλί, καμβάς, μέταλλο
 Μεταβλητές διαστάσεις
 Κληρονομιά γλύπτη Θόδωρου
 Αρ. Εισ. 1390/21



Θόδωρος

Το χέρι, 1965
 Μέταλλο
 22 x 24 x 18 εκ.
 Κληρονομιά γλύπτη Θόδωρου
 Αρ. Εισ. 1365/21



Θόδωρος

Grenade, 1964
 Μέταλλο
 Υ 30 εκ.
 Κληρονομιά γλύπτη Θόδωρου
 Αρ. Εισ. 1351/21



Θόδωρος

Αισθητική ή ο ευνουχισμός της ματράκ, 1978 - 1983
 Μέταλλο
 105 x 90 εκ.
 Κληρονομιά γλύπτη Θόδωρου
 Αρ. Εισ. 1352/21



Θόδωρος

Βαρβάτο, 1965
 Μέταλλο
 170 x 100 x 34 εκ.
 Κληρονομιά γλύπτη Θόδωρου
 Αρ. Εισ. 1353/21



Θόδωρος

Καρυάτιδα IV, 1967

Μέταλλο

40 x 35 x 35 εκ.

Κληρονομιά γλύπτη Θόδωρου

Αρ. Εισ. 1354/21



Θόδωρος

Αφιέρωμα πένθιμο στον αγρο-βιομηχανικό πολιτισμό III, 1977 - 1997

Μέταλλο, σχοινί

x 96 x 58

Κληρονομιά γλύπτη Θόδωρου

Αρ. Εισ. 1355/21



Θόδωρος

Αφιέρωμα πένθιμο στον αγρο-βιομηχανικό πολιτισμό I, 1977 - 1997

Μέταλλο

66 x 240 x 40 εκ.

Κληρονομιά γλύπτη Θόδωρου

Αρ. Εισ. 1356/21



Θόδωρος

Αφιέρωμα πένθιμο στον αγρο-βιομηχανικό πολιτισμό II, 1977 - 1997

Μέταλλο, σχοινί

Μεταβλητές διαστάσεις

Κληρονομιά γλύπτη Θόδωρου

Αρ. Εισ. 1357/21



Θόδωρος

Αφιέρωμα πένθιμο στον αγρο-βιομηχανικό πολιτισμό, 1977 - 1997

Μέταλλο, άχυρο

Μεταβλητές διαστάσεις

Κληρονομιά γλύπτη Θόδωρου

Αρ. Εισ. 1358/21



Θόδωρος

Άρμα Ι, 1963

Μέταλλο

93 x 100

Κληρονομιά γλύπτη Θόδωρου

Αρ. Εισ. 1360/21



Θόδωρος

Carnage II, 1966

Μέταλλο

36 x 60 εκ.

Κληρονομιά γλύπτη Θόδωρου

Αρ. Εισ. 1361/21



Θόδωρος

Επιτάφιος II, 1964

Μέταλλο

87 x 70 x 70 εκ.

Κληρονομιά γλύπτη Θόδωρου

Αρ. Εισ. 1362/21



Θόδωρος

Δος μοι... τόπον και γλυπτικήν ποιήσω, 1997

Μάρμαρο, μέταλλο

150 x 120 x 52 εκ.

Κληρονομιά γλύπτη Θόδωρου

Αρ. Εισ. 1379/21



Θόδωρος

Ξυπνητήρι Μεσονυκτίου, 1965

Μέταλλο, μάρμαρο, ξύλο

150 x 93 x 30 εκ.

Κληρονομιά γλύπτη Θόδωρου

Αρ. Εισ. 1364/21



Θόδωρος

Μικρός επιτάφιος, 1966

Μέταλλο

23 x 26 εκ.

Κληρονομιά γλύπτη Θόδωρου

Αρ. Εισ. 1378/21



Θόδωρος

Μικρό Πακέτο Ευτυχίας ή Αέναο Δώρο, 1967

Μέταλλο

8 x 14 x 9 εκ.

Κληρονομιά γλύπτη Θόδωρου

Αρ. Εισ. 1366/21



Θόδωρος

Καταπέλτης τεχνητών ήλιων, 1967

Μέταλλο

102 x 45 x 10 εκ.

Κληρονομιά γλύπτη Θόδωρου

Αρ. Εισ. 1367/21



Θόδωρος

Πρόταση για μνημείο στον γνωστό..., 1970

Μέταλλο, ξύλο, σχοινί

81 x 35 x 20 εκ.

Κληρονομιά γλύπτη Θόδωρου

Αρ. Εισ. 1368/21



Θόδωρος

Θρόνος με απαγορευμένα ανταλλακτικά, 1967

Μέταλλο

Μεταβλητές διαστάσεις

Κληρονομιά γλύπτη Θόδωρου

Αρ. Εισ. 1369/21



Θόδωρος

Αφή και λίγη γεύση, 1973
Μέταλλο, ύφασμα, σοκολάτα
Μεταβλητές διαστάσεις
Κληρονομιά γλύπτη Θόδωρου
Αρ. Εισ.1370/21

**Θόδωρος**

Αφιέρωμα πένθιμο στον αγρο-βιομηχανικό πολιτισμό, 1977 - 1997
Μέταλλο
20 x 130 x 37 εκ.
Κληρονομιά γλύπτη Θόδωρου
Αρ. Εισ. 1372/21

**Θόδωρος**

Κεκλιμένος δίσκος, 1967
Μέταλλο
30 x 40 x 30
Κληρονομιά γλύπτη Θόδωρου
Αρ. Εισ. 1373/21

**Θόδωρος**

Μικρή Σαλώμη, 1966
Μέταλλο
18 x 23 x 23 εκ.
Κληρονομιά γλύπτη Θόδωρου
Αρ. Εισ. 1374/21

**Θόδωρος**

Αίρε (Γλυπτική για τη συμμετοχή του κοινού), 1966
Μέταλλο
Μεταβλητές διαστάσεις
Κληρονομιά γλύπτη Θόδωρου
Αρ. Εισ. 1375/21



Θόδωρος

Σπουδή για έρημο κήπο, 1966

Μέταλλο

20 x 29 εκ.

Κληρονομιά γλύπτη Θόδωρου

Αρ. Εισ. 1376/21



Θόδωρος

Πήγασος Ι,

Δανεισμός από την Λυδία και Νεφέλη

Παπαδημητρίου

Προφυλαίων 34



Θόδωρος

Οιωνός, 1963 - 1964

Μέταλλο

78 x 93 x 30 εκ.

Κληρονομιά γλύπτη Θόδωρου

Αρ. Εισ.1363/21



Από 3 συμμετέχοντες καλλιτέχνες

Κώστας Μπασάνος

Χωρίς τίτλο 1989, ύφασμα, μάρμαρο,

πολυεστέρας, 125x50x35 εκ

στο εργαστήριο του καλλιτέχνη στην Αθήνα



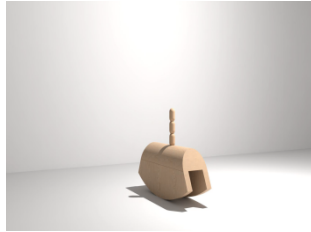
Νίκος Αρβανίτης

de gustibus non disputandum est, 2025
στο εργαστήριο του καλλιτέχνη στην Αθήνα



Οι αρχιτέκτονες της Φάλαινας

Μισοφέγγαρο, 2025
4 κατασκευές από ξύλο διαστάσεων
85x100x35cm
επιστροφή στην Αθήνα



Γιάννης Παπαδόπουλος

Αντί για έργο
γλυπτικής(επανεμφάνιση), 2024
2 μεταλλικές πλάκες 50x70
Εργαστήριο καλλιτέχνη Πάτρα